

Textbausteinverwaltung mit datenschutzfreundlicher KI

Textbausteinverwaltung „PhraseExpress“ in neuen Versionen für Windows und Mac

Trier, 19.08.2024 – Die Bartels Media GmbH veröffentlicht neue Version 17 der Textbausteinverwaltung „PhraseExpress“ für Windows, sowie Version 6 für macOS.

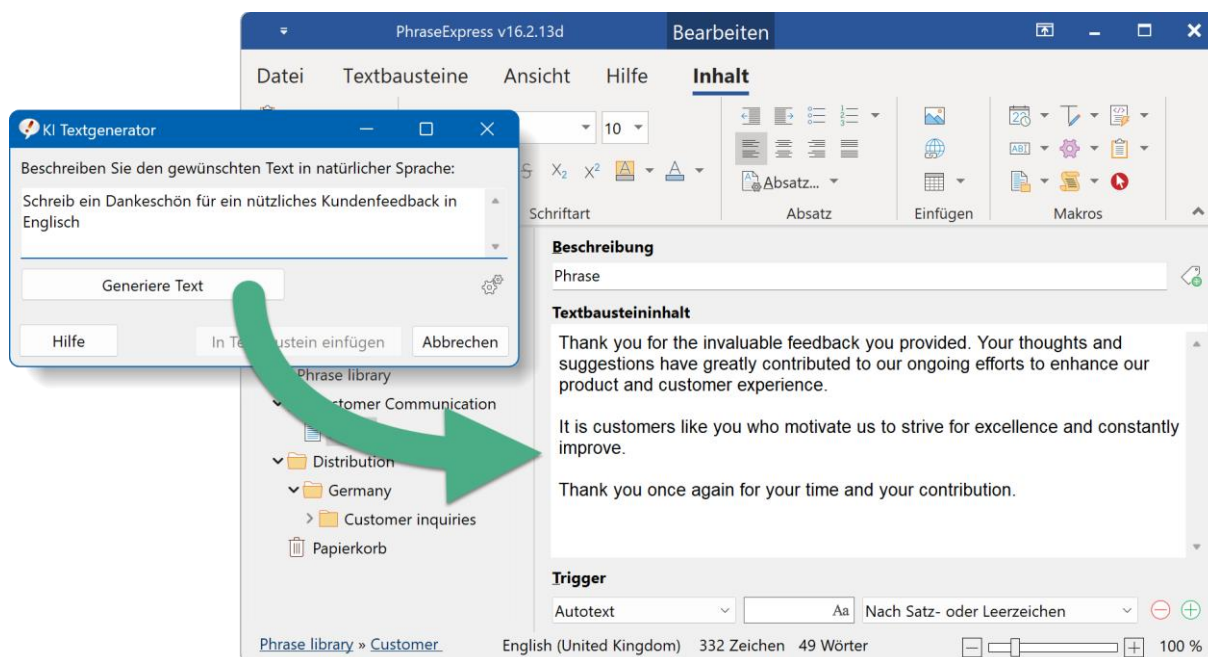
Das ist neu:

- Unterstützung von lokal installierten KI-Engines „GPT4All“ und „Ollama“ inkl. GPU-Unterstützung.
- OpenAI-Unterstützung jetzt mit ChatGPT 4-Turbo und ChatGPT 4-omni.
- Ausgabebereich von Textbausteinen einstellbar auf bestimmte Programme, Zwischenablage, in Dateien oder als E-Mail.
- Textbausteinzugriffsrechte wahlweise auf Basis von Microsoft Azure Entra.
- Automatische Windows Client-Updateverteilung bei Verwendung mit einem SQL Server.
- Migrationsassistent für den schnellen Umzug auf einen neuen Rechner.

Die Produktivitätslösung „PhraseExpress“ verwaltet häufig benötigte Textbausteine, fügt diese systemweit in jede Anwendung ein und erleichtert damit die tägliche Schreibarbeit am Windows PC, Mac und iPhone/iPad.

Texte mit künstlicher Intelligenz generieren

PhraseExpress integriert KI Funktionen unter anderem zur Erstellung neuer Textbausteine anhand von Beschreibungen in natürlicher Sprache („Prompt“), zum Beispiel: *„Schreib ein Dankeschön für ein nützliches Kundenfeedback in Englisch“*:

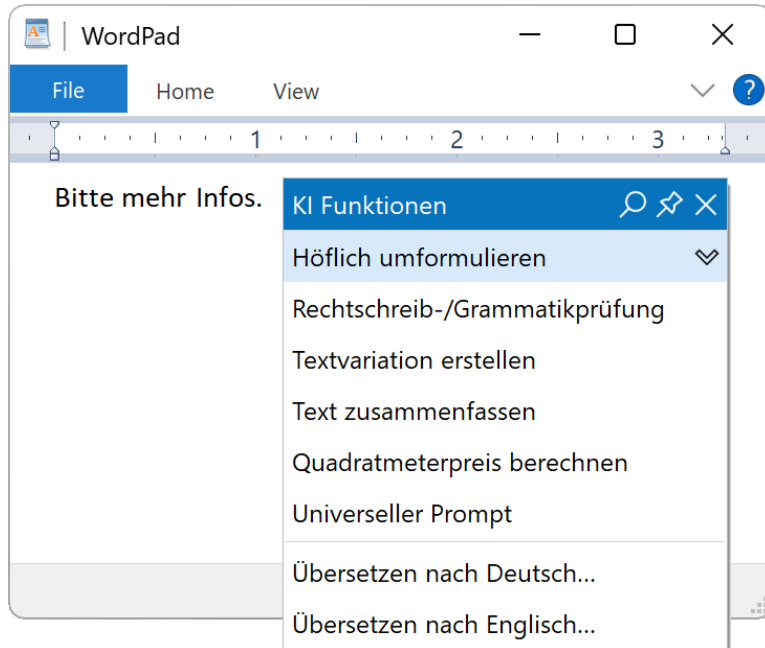


Vorteil: PhraseExpress speichert den KI-generierten Text in die *lokale* Textbausteindatenbank, wodurch bei wiederholter Nutzung des Textbausteins keine erneute Berechnung, Verzögerung, Internetübertragung oder Gebühr anfällt. Das macht PhraseExpress und KI zu einer perfekten Symbiose, die Zeit und Geld spart.

KI in jeder Anwendung nutzen

PhraseExpress stellt KI-Funktionen auch in jeder Anwendung bereit:

Tippt der Anwender einen Text in einer beliebigen Anwendung, bietet PhraseExpress auf Knopfdruck verschiedene KI-Funktionen an, die auf den soeben geschriebenen Text angewendet werden:



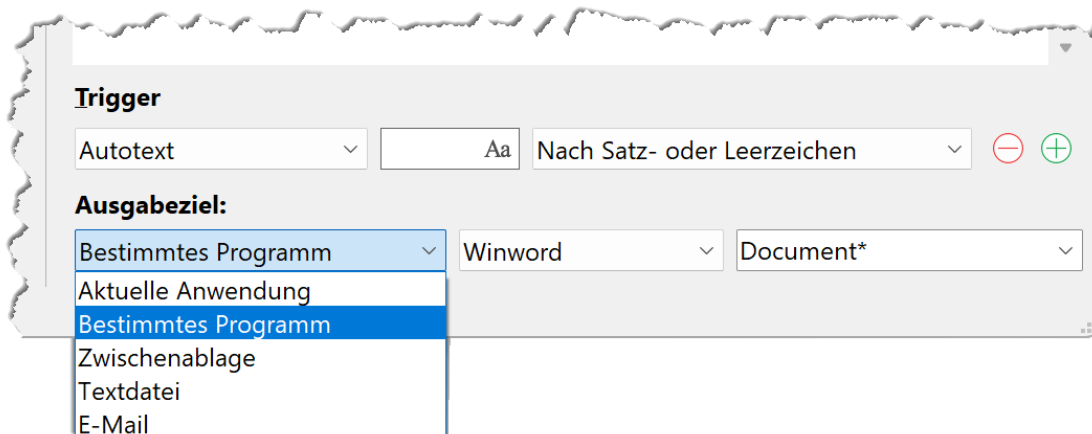
Weitere eigene Funktionen lassen sich leicht hinzufügen.

Neu ist die Unterstützung *lokal* installierter und betriebener KI-Engine „Ollama“ mit dem populären Sprachmodell „Llama 3.1“ inklusive GPU-Unterstützung.

Dank lokaler KI-Verarbeitung werden keine Texte an Onlinedienste übertragen; die gesamte KI Verarbeitung findet datenschutzfreundlich auf dem lokalen Rechner statt.

Textbausteinausgabe in Programme, Zwischenablage, E-Mail oder Datei

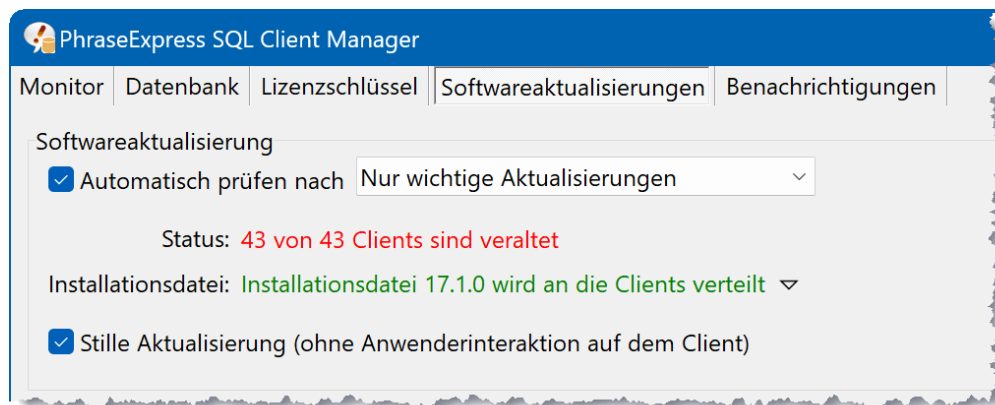
Bislang wurden Textbausteine stets in der aktuell verwendeten Anwendung eingefügt. Ab sofort lässt sich das Ausgabeziel eines Textbausteins auf eine bestimmte Anwendung oder die Zwischenablage einstellen. Alternativ kann PhraseExpress den Textbaustein direkt per E-Mail mit Dateianlage(n) versenden oder in eine Textdatei schreiben:



Neues für Unternehmensanwender

PhraseExpress unterstützt nun die Benutzeridentifikation mittels cloudbasiertem Microsoft Azure Entra (vormals „Active Directory“) für die Textbaustein-Zugriffsrechtebeschränkungen.

Softwareaktualisierung werden nun zentral an alle Windows Clients ausgerollt und auf Wunsch im Hintergrund automatisch installiert:



Leichter Umzug auf neuen Rechner

PhraseExpress erstellt nun auf Knopfdruck eine vollständige Datensicherung aller Dateien und Programmeinstellungen zwecks Datensicherung und für einen schnellen Umstieg auf einen neuen Rechner.

Kostenlose Freeware für Privatanwender

Auch die neueste PhraseExpress Version gibt es für Privatanwender in einer Freeware-Variante und ist unter „PhraseExpress.de“ kostenlos erhältlich.

Kommerzielle Anwender erhalten PhraseExpress für € 89,95 in der „Standard Edition“, für € 149,95 als „Pro Edition“ und für € 249,95 in der umfassenden „Enterprise Edition“. Alle Preise verstehen sich inklusive 19% Mehrwertsteuer.

Pressekontakt für Bildmaterial und Rezensionsexemplare:

Bartels Media GmbH
Fleischstraße 17
54290 Trier
presse@phraseexpress.com
Telefon: 0651-99919-50